	PROCEDIMENTO OPERACIONAL PADRÃO	POP SET 003
	DIMENSIONAMENTO DE RECURSOS PARA OPERAÇÃO DE EVENTOS E ATIVIDADES EM VIAS PÚBLICAS	Pág.: 1/5

I. PROCESSO

Autorização de Eventos.

II. EXECUTANTE

Gestor de Trânsito

III. MATERIAL NECESSÁRIO

Material	Quantidade
Solicitação para Autorização de evento/atividade	Conforme solicitado
Microcomputador com Sistemas CS e SAE	Variável

IV. ATIVIDADES

1. Objetivo

- Efetuar o dimensionamento visando a otimização na utilização de recursos humanos e materiais.

2. Fatores a serem considerados

- Definição da Área de Abrangência – compreende a área de ocupação do evento, a área dos desvios e o impacto do evento na mesma.
- Definição do Grau de Impacto na Área de abrangência.
- Definição dos Pontos de Conflito – São os locais da Área de Abrangência onde será necessário a intervenção do Órgão de Trânsito. Ponto de tomada de decisão.

3. Tipos de Conflitos

Os conflitos deverão ser solucionados seguindo a prioridade abaixo:

a. Conflitos solucionados através de canalização ou sinalização

Área ou local onde a implantação de canalização ou sinalização viária (faixas de pano, placas, cavaletes, etc.) permita orientar ou eliminar o conflito ali existente.

b. Conflitos solucionados através de programação semafórica

Área ou local onde a implantação ou alteração de programação semafórica elimina o conflito.

c. Conflitos solucionados através de ações operacionais.

Área ou local onde será imprescindível a presença de equipe operacional para eliminação do conflito. Assim determinam-se os pontos de operação.

	PROCEDIMENTO OPERACIONAL PADRÃO	POP SET 003
	DIMENSIONAMENTO DE RECURSOS PARA OPERAÇÃO DE EVENTOS E ATIVIDADES EM VIAS PÚBLICAS	Pág.: 2/5

4. Definição da equipe operacional

A equipe operacional será definida baseada nos conflitos apenas solucionados através de ações operacionais. São os Pontos de Operação.

Quantidade de Técnicos por ponto operacional:

Será função do local de trabalho e da atividade a ser exercida conforme tabela a seguir:

<i>local</i>	<i>Quant / função</i>	<i>condições</i>
Cruzamento	1 técnico	A cada 2 aproximações
Operação semafórica manual	1 técnico	Por controlador a ser operado
Manutenção reserva de vagas/canalização	1 técnico	A cada 200 metros lineares ou quadra
Programação semafórica	1 gestor DCS	
Distribuição de materiais operacionais	Conforme tabela ao lado	de 1 à 40 cavaletes – 01 técnico de 41 à 160 cavaletes – 02 técnicos de 161 à 240 cavaletes – 03 técnicos de 241 à 320 cavaletes – 04 técnicos assim por diante
Rota	1 técnico	A cada rota operacional
Trânsito seletivo	1 técnico	Por acesso
Comboio	2 técnicos	Por comboio preservando início e fim

Técnico de supervisão / Gestor I

Se o acompanhamento do evento necessita de um responsável devido a fatores como segurança, complexidade, etc, o critério de quantificação será:

de 01 à 12 técnicos – 1 técnico de supervisão **ou** 1 Gestor I

de 13 à 23 técnicos – 1 técnico de supervisão **e** 1 Gestor I

de 24 à 35 técnicos – 2 técnicos de supervisão **e** 1 Gestor I

de 36 à 47 técnicos – 2 técnicos de supervisão **e** 2 Gestores I

Assim por diante...

OBSERVAÇÕES:

- **Não incluir os eventos acompanhados por vistoria periódica.**
- **No período das 22h00 às 05h00, as atividades serão desenvolvidas por dupla de técnicos.**

	PROCEDIMENTO OPERACIONAL PADRÃO	POP SET 003
	DIMENSIONAMENTO DE RECURSOS PARA OPERAÇÃO DE EVENTOS E ATIVIDADES EM VIAS PÚBLICAS	Pág.: 3/5

5. Definição dos Materiais operacionais exceto veículos.

O total de materiais operacionais será a soma dos materiais utilizados em cada ponto e para tal será utilizado a tabela a seguir:

<i>atividade</i>	<i>quantidade</i>
Bloqueio de vias locais	01 - cavalete / 3 metros
Bloqueio de vias coletoras/arteriais	01 - cavalete / 2 metros
Canalização com cavalete/cones/supercones	Conforme tabela de velocidade - manual de procedimentos
Reserva de vagas	01 - cavalete / 6 metros mínimo
Fita de sinalização	Extensão da Canalização + 10%
Faixas de pano informativas/Banner	01 - faixa no trecho bloqueado / sentido
Faixas de pano de orientação/Placas de orientação	Nos pontos de tomada de decisão
Sinalização noturna	o dobro do espaçamento da canalização
Demais Materiais	Conforme a necessidade

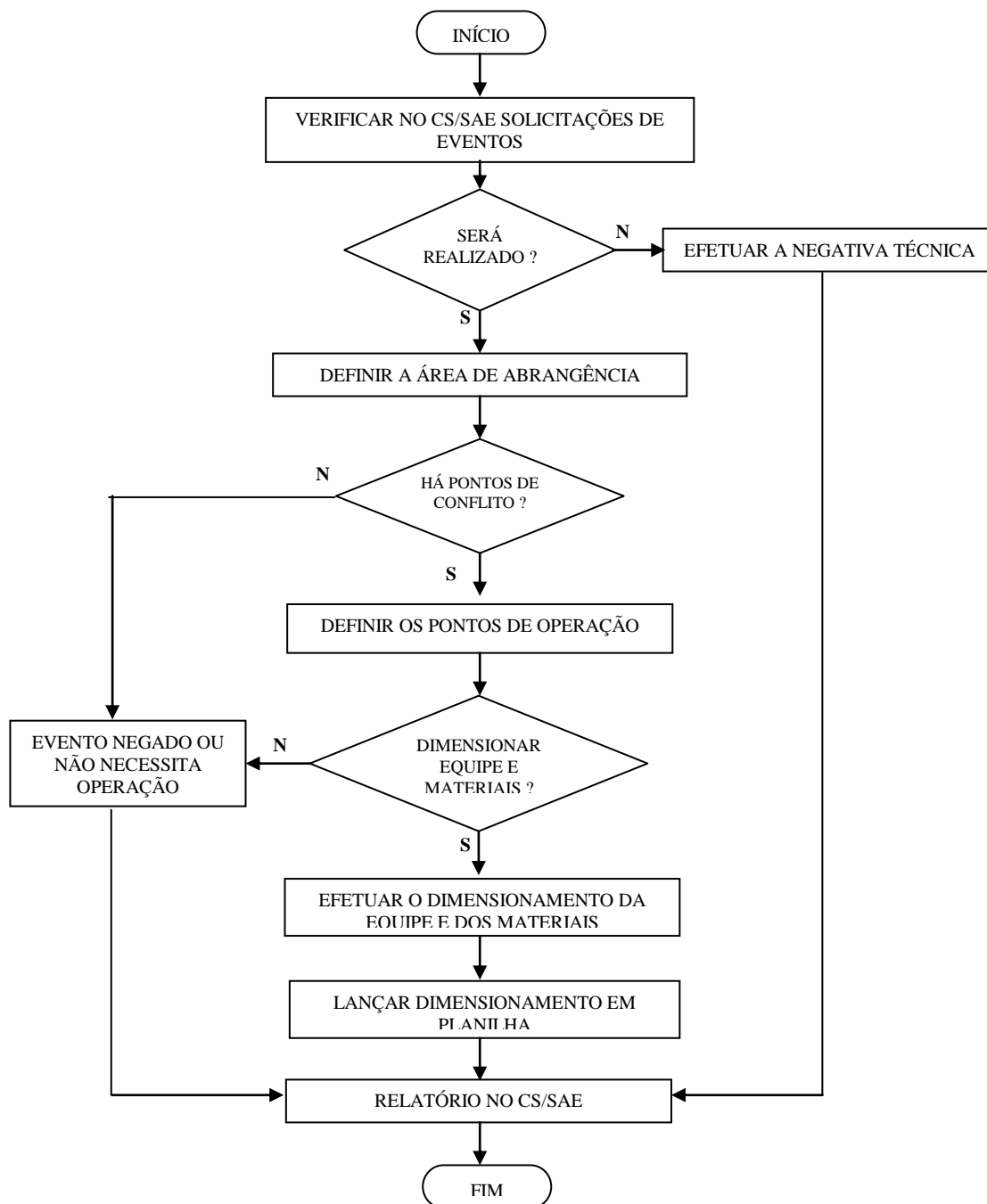
6. Definição dos Veículos operacionais

Os veículos serão dimensionados conforme segue:

<i>atividade</i>	<i>quantidade</i>
Rota / Coordenação	01 - Moto/pickup / Kombi / Gol / rota operacional
Ponto Fixo Operacional	01 - Kombi / gol / a cada 5 pontos operacionais
Ponto Fixo Operacional semafórico	01 - Moto / Kombi / Gol por controlador
Reserva de vagas	01 - Pickup a cada 80 cavaletes ou 300 cones
Distribuição de materiais operacionais	01 - Pickup a cada 80 cavaletes ou 300 cones
Guincho p/ remoção de interferências	- Porte e responsabilidade do evento



7. Fluxograma de Análise Técnica de Eventos Solicitados



	PROCEDIMENTO OPERACIONAL PADRÃO	POP SET 003
	DIMENSIONAMENTO DE RECURSOS PARA OPERAÇÃO DE EVENTOS E ATIVIDADES EM VIAS PÚBLICAS	Pág.: 5/5

V. ANOMALIA MENOR / DISPOSIÇÃO

Nº	TIPO DE ANOMALIA	DISPOSIÇÃO	RESPONSÁVEL
	Não há		

VI. RESULTADOS ESPERADOS

- Racionalização dos recursos.
- Responder a demanda da comunidade.

VII. REFERÊNCIAS

- Manual de Procedimentos Operacionais - DPD

VIII. REGISTROS APLICÁVEIS

- Solicitação para Autorização de Evento/Atividade
- Planilha com Dimensionamento de Equipe e Materiais
- Relatório no CS/SAE

IX. HISTÓRICO DAS REVISÕES

REVISÃO			
Nº	PÁGINA	ITEM	DATA
00	Todas	-	03/01/2005

X. APROVAÇÃO

Este procedimento foi aprovado em 03/01/2005.

_____ *ORIGINAL ASSINADO* _____
 Eduardo Macabelli
 Superintendência de Engenharia de Tráfego